

PLYTA ŻELBETOWA

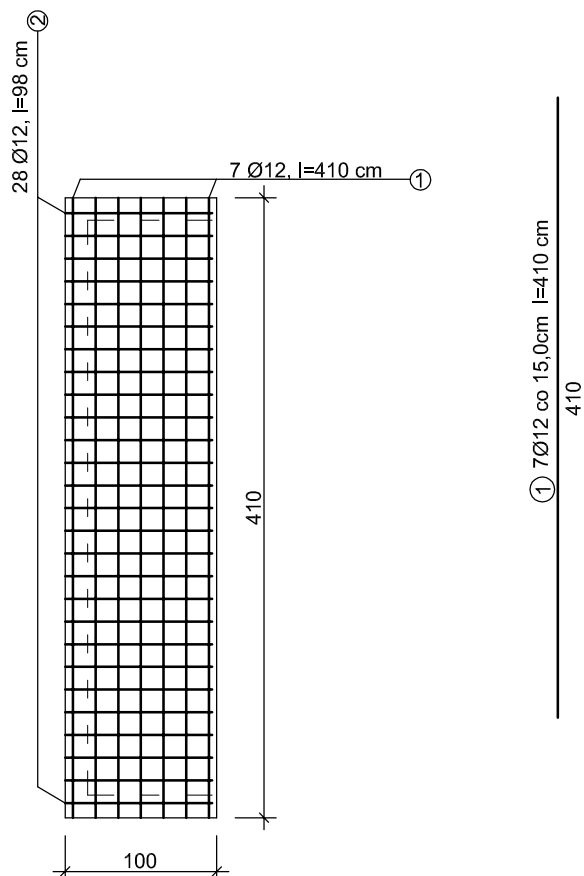
beton B25, otulina a = 2,0 cm

zbrojenie główne - stal A - III (34GS); Ø 12

UWAGA:

W przypadku stwierdzenia, w trakcie montażu płyty żelbetowej, konieczności wykonania innego kształtu płyty należy skontaktować się z projektantem w celu ustalenia na bieżąco optymalnego rozwiązania

POLE NR 5



② 28Ø12 co 15,0cm l=98 cm
98

ZESTAWIENIE STALI ZBROJENIOWEJ
PLYTA ŻELBETOWA

NR	ŚR. [Ø]	ELEMENT		
		PLYTA ŻELBETOWA		
		DŁ. [m/mo]	IŁOŚĆ [szt.]	RAZEM
1	12	4,10	7	28,70
2	12	0,98	28	27,44
Długość łączna [m]				56,14
Ciężar jednostkowy [kg] Ø 12=0,888				
Ciężar [kg] Ø 12				49,85
CIĘŻAR OGÓŁEM [kg]				49,85

AR-PROJECT
Anna Rabiniak
PRACOWNIA PROJEKTOWA

tel. +48 604 24 08 12
e-mail: annarabiniak@wp.pl
ul. Palisadowa 34/5
58-316 Wałbrzych
NIP 886-261-82-45
REGON 021294181

Projektant:	mgr inż. Anna Rabiniak	77/DOŚ/10 DOŚ/BO/0384/10		Data: 06.2018
				Stadium: PW
Temat:	REMONT STROPÓW ORAZ NADPROŻY NAD PIWNICAMI W BUDYNKU PRZY UL. 11 LISTOPADA 164 W WAŁBRZYCHU			Skala: 1:50
Inwestor:	Wspólnota Mieszkaniowa budynku przy ul. 11 Listopada 164 ul. Andersa 48, 58-304 Wałbrzych			Nr rys.: 6/PW
Tytuł rys.:	Wzmocnienie stropu nad piwnicą - pole nr 5			